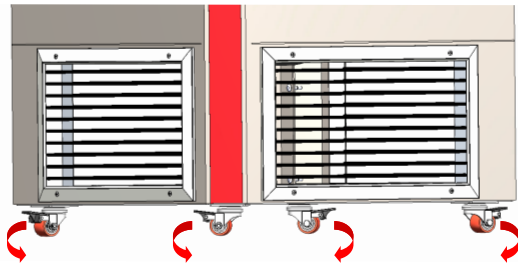


# Schnellstart-Anleitung zum AmbiCube für die Erstinbetriebnahme



1.

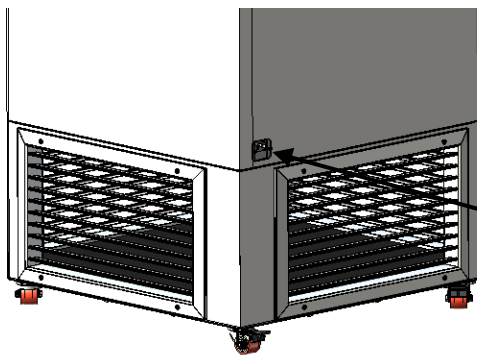


Das Gerät in die gewünschte Position bringen.  
Sämtliche Feststellbremsen schließen und nach innen drehen.

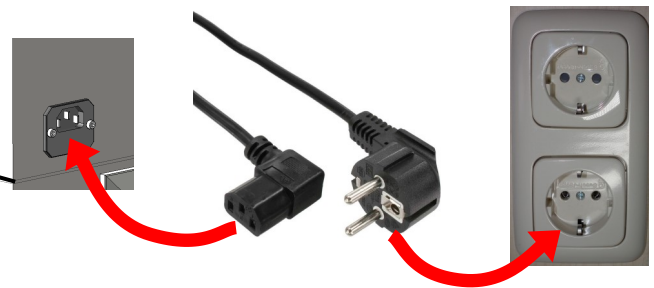
**HINWEIS:**

Das Gerät möglichst mittig im Raum positionieren, sodass der Luftaustausch gleichmäßig erfolgen kann. Sollte dies nicht möglich sein und eine Seite des Geräts an einer Wand stehen, sind an dieser Seite die Lamellen des Lufteinlasses bestmöglich von Hand zu schließen.

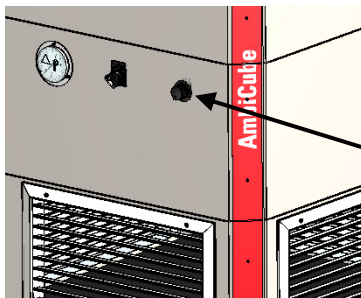
2.



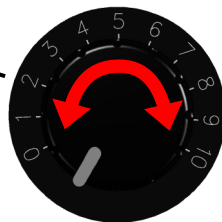
Das Gerät an die Stromversorgung wie folgt anschließen:  
Stromnetzkabel am Netzanschluss des Geräts einstecken.  
Stromnetzkabel an der Steckdose einstecken.



3.



Drehregler



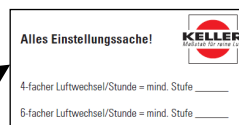
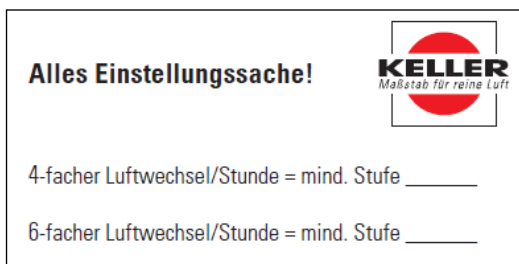
Welche Einstellungsstufe soll am Drehregler gewählt werden?

Das hängt vom Raumvolumen und der Anzahl der Luftwechsel pro Stunde ab.  
Bestimmen Sie daher zunächst das Raumvolumen durch Messen der Länge, Breite und Höhe des Raumes.  
Die für den Raum passende Einstellungsstufe können Sie anschließend anhand der Tabelle unten auf der Rückseite bestimmen.

**HINWEIS:**

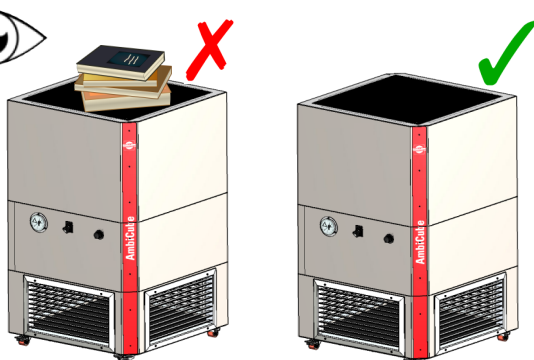
Generell wird ein 4- bis 6-facher Wechsel der Raumluft pro Stunde empfohlen, um eine optimale Reinigungswirkung zu erreichen.  
Das heißt, dass die gesamte Raumluft 4 bis 6 mal pro Stunde gefiltert wird.

4.



Bringen Sie den mitgelieferten Aufkleber oberhalb des Drehreglers auf der Vorderseite des Gerätes an. Notieren Sie auf dem Aufkleber die eben ermittelten Einstellwerte für den 4- und 6-fachen Luftwechsel pro Stunde. So kann jede Person das Gerät richtig einstellen.

5.



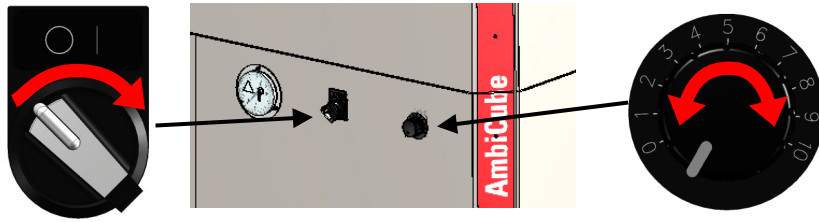
**HINWEIS!**

Achten Sie stets insbesondere vor dem Einschalten darauf, dass keine Gegenstände auf dem Ausblasgitter an der Oberseite des Gerätes liegen.  
Es darf keine Flüssigkeit oder Feuchtigkeit in das Gerät gelangen, da sonst die Filterelemente zerstört werden.

# Schnellstart-Anleitung zum AmbiCube für die Erstinbetriebnahme



6.



Schalten Sie das Gerät am Ein-/Aus-Schalter ein. Stellen Sie den Drehregler auf den anhand der untenstehenden Tabelle ermittelten Wert ein.

7.



Bringen Sie nun den mitgelieferten Aufkleber gut sichtbar an Ihrer Eingangs- oder Zimmertüre an, sodass Kunden oder Mitarbeiter direkt wissen, dass ein Raumlufreiniger für Sicherheit und saubere Luft sorgt. Alternativ kleben Sie diesen direkt auf das Gerät, sodass jeder weiß, dass es sich um einen Raumlufreiniger handelt.

**HINWEIS:**

Das Gerät soll immer dann in Betrieb sein, wenn sich Personen im Raum befinden oder der Raum nur kurzzeitig nicht genutzt wird.

Die Laufzeit des Geräts ist nicht begrenzt.

Das Gerät soll jedoch am Abend von der letzten Person ausgeschaltet werden, die den Raum verlässt.

8.



[www. https://www.keller-lufttechnik.de/ambicube-doku](https://www.keller-lufttechnik.de/ambicube-doku)

Das Gerät ist nun betriebsbereit.

Alle weiteren Informationen finden Sie in der Betriebsanleitung unter dem QR-Code links oder unter <https://www.keller-lufttechnik.de/ambicube>.

## Tabelle zur Einstellung des Drehreglers

Raumvolumen in m <sup>3</sup>	4x Luftfiltration pro Stunde (m <sup>3</sup> /h)	Anzahl benötigter AmbiCubes	Einstellungsstufe je AmbiCube	6x Luftfiltration pro Stunde (m <sup>3</sup> /h)	Anzahl benötigter AmbiCubes	Einstellungsstufe je AmbiCube
50	200	1	3	300	1	3,5
100	400	1	4	600	1	5
150	600	1	5	900	1	6,5
200	800	1	6	1200	2	5
250	1000	1	7	1500	2	5,75
300	1200	2	5	1800	2	6,5
350	1400	2	5,5	2100	3	5,5
400	1600	2	6	2400	3	6
450	1800	2	6,5	2700	3	6,5
500	2000	2	7	3000	3	7
550	2200	3	5,75	3300	4	6
600	2400	3	6	3600	4	6,5