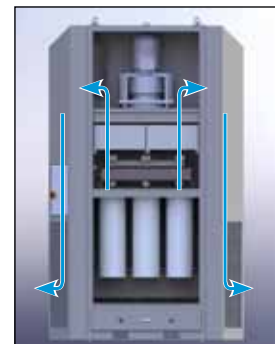




Indirekte Erfassung und Abscheidung von trockenen Stäuben und Schweißrauch, um die Arbeitsplatz-Umgebung zu schützen und Grenzwerte einzuhalten



Der AmbiTower saugt die Umgebungsluft ab und gibt die gereinigte, saubere Luft impulsarm in den Raum zurück

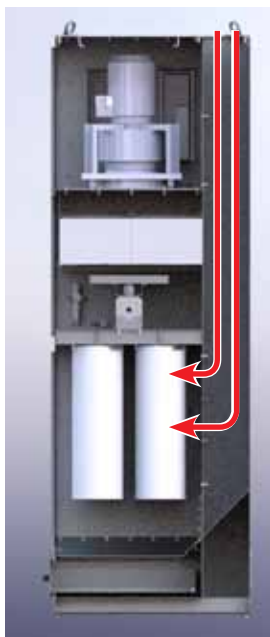
Indirekte Raumabsaugung ergänzt Punkterfassung

Mitarbeiter schützen - Grenzwerte einhalten

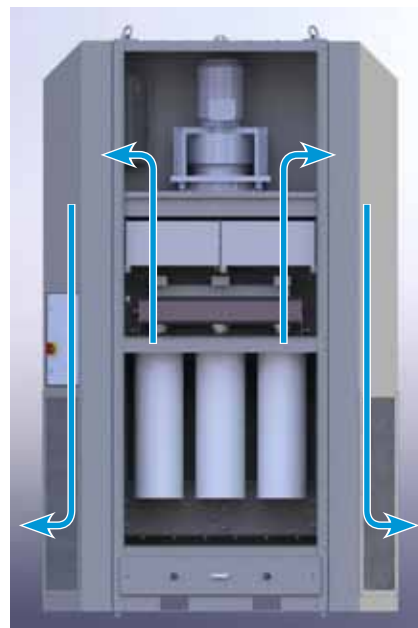
Bei manchen Prozessen reicht eine direkte Erfassung der Emissionsquelle nicht aus oder eine Punkterfassung ist aufgrund der Aufstellungssituation nicht realisierbar. Der AmbiTower von Keller saugt die Umgebungsluft über ein Einzelgerät ohne Rohrleitung ab und gibt die gereinigte, saubere Luft

über die Ausblasöffnungen impulsarm in den Raum zurück. Das schützt die Mitarbeiter vor nicht direkt erfassten Partikeln und sorgt für die Einhaltung der Arbeitsplatzgrenzwerte (1,25 mg/m³ laut TRGS 900).

Funktionsweise



Die verschmutzte Hallenluft wird über den Lufteinlass an der Geräteoberseite angesaugt und in den Rohgasbereich geleitet.

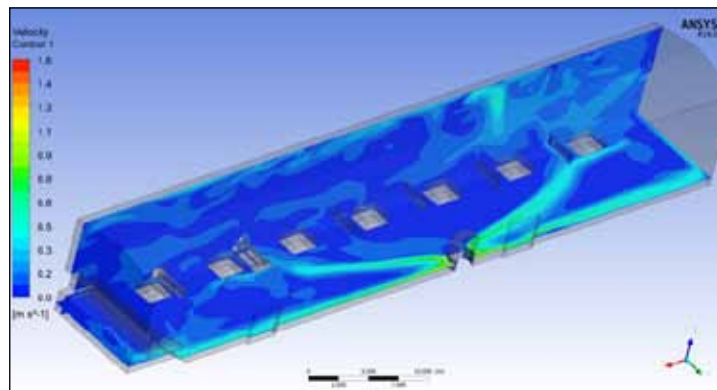


Anschließend passiert sie die Filterpatronen und die optionalen Nachfilterstufen. Danach wird die gereinigte Luft über die Seitenkanäle impulsarm in den Raum zurückgeführt.

Vorteile

- Heizkostensparnis durch Reinlufrückführung
- Schutz unbelasteter Hallenbereiche, da kaum Luftverwirbelungen entstehen
- Plug-and-Play: Einfache Inbetriebnahme, da keine Rohrleitungen nötig
- Schwerlast-Ösen & Stapleraufnahme für einfache Aufstellung
- Robustheit und Langlebigkeit durch stabile 2mm-Industrieausführung

Luftverteilung beachten

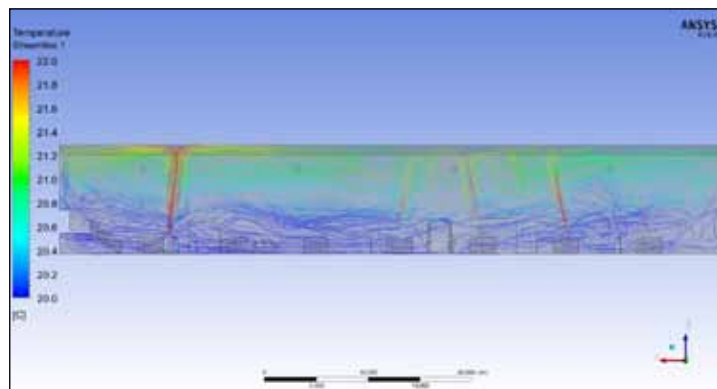


Luftgeschwindigkeiten und -verteilung im Arbeitsraum

Für eine bessere Luftverteilung sollte das Gerät so positioniert werden, dass die Rückluft entlang der Fahrwege verteilt wird.

Direkt an den Ausblasöffnungen sollten sich keine Arbeitsplätze befinden. Diese würden die Luftverteilung behindern und sich negativ auf die Behaglichkeit des Arbeiters auswirken, da die Luftgeschwindigkeiten direkt am Ausblas erhöht sind.

Hallenhöhe beachten

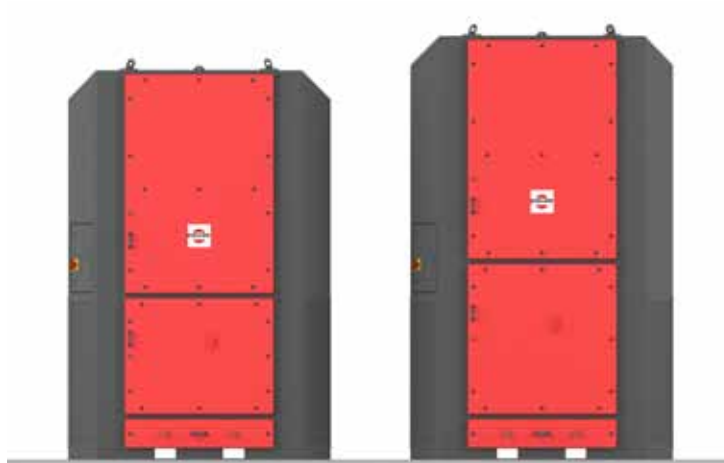


Temperaturverteilung und Schichtlüftung

Für eine ausreichende Schichtung der gereinigten und belasteten Luft ist eine Hallenhöhe von ≥ 6 m erforderlich.

Sollte eine niedrigere Halle gegeben sein, muss eine individuelle Klärung erfolgen.

Technische Daten



	AmbiTower 10	AmbiTower 15
Betriebsvolumenstrom [m³/h]	10 000 m³/h	15 000 m³/h
Nennvolumenstrom [m³/h]	6 000 m³/h – 14 000 m³/h	10 000 m³/h – 17 000 m³/h
Filterfläche [m²]	90	144
Filteranzahl [Stk.]	6	6
Motor [kW/V/Hz]	7,5 / 400 / 50	11 / 400 / 50
Filtermaterial	IFA-Staubklasse M	IFA-Staubklasse M
Filtereffizienz	>99,9%	>99,9%
Druckluft [bar]	4-6	4-6
Druckluftverbrauch [NL/Impuls]	118	118
Volumen Staubbehälter [l]	150	150
Schalldruckpegel [dB(A)]	≤ 75	≤ 75
Gewicht [kg]	1 700	1 900
Abmessung [BxTxH]	2300 x 1250 x 3400 mm	2300 x 1250 x 3700 mm
Option Nachfilterstufe	H13 Filtereffizienz >99,95%	H13 Filtereffizienz >99,95%
Transportmöglichkeit	Schwerlast-Ösen & Stapleraufnahme	Schwerlast-Ösen & Stapleraufnahme

Keller Lufttechnik GmbH + Co. KG

Neue Weilheimer Str. 30
73230 Kirchheim unter Teck
Fon +49 7021 574-0 · Fax 52430
info@keller-lufttechnik.de
www.keller-lufttechnik.de